

# R2księga

dla Windows

## księga przychodów i rozchodów

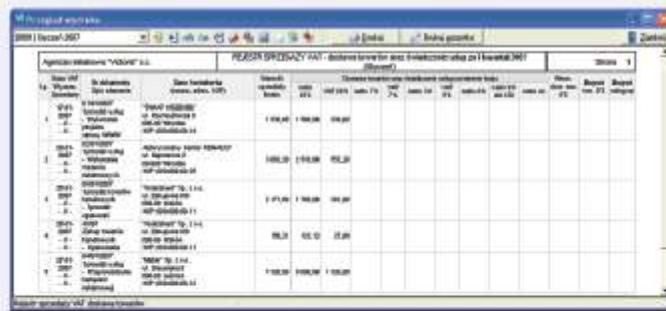
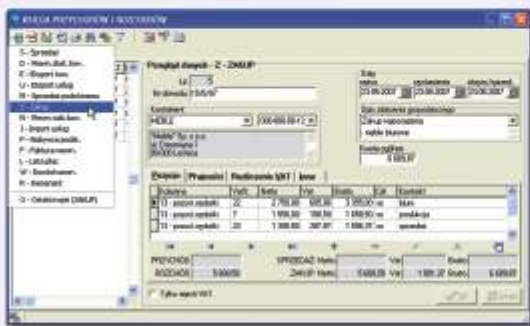
www.reset2.pl

### ewidencja przychodów i rozchodów

- prowadzenie Księgi Przychodów i Rozchodów zgodnie z obowiązującym wzorem
- zoptymalizowane bardzo szybkie wprowadzanie danych bez użycia myszki
- możliwość prowadzenia księgi bez znajomości zagadnień księgowych, zaawansowana kontrola wprowadzanych danych
- rozbudowana biblioteka kontrahentów i zdarzeń gospodarczych
- wydruk księgi na pojedynczych kartkach A4 w trybie oszczędności tonera
- rozliczanie rimanentów wraz z wyczeniem marży
- rozliczanie płatności z naliczaniem odsetek za zwłokę
- prowadzenie ryczałtowej Ewidencji Przychodów
- ewidencja dochodów z innych źródeł (np. najem lub dzierżawa)
- obsługa wielu działalności podatkowa
- grupowanie obrotów wg dowolnych kryteriów
- analiza struktury przychodów i kosztów

### ewidencja VAT

- rejestry sprzedaży i zakupów VAT
- jednoczesne dokonywanie zapisów w księdze przychodów i ewidencji VAT
- ewidencja niepodlegającego odliczeniu podatku VAT od paliw i nabycia pojazdów



- możliwość rozliczania podatku wg terminu płatności, daty zapłaty lub innych kryteriów
- wydruk deklaracji VAT-7 lub VAT-7K
- rozliczanie transakcji zagranicznych i wewnątrzwspólnotowych
- deklaracje VAT-UE wraz z załącznikami VAT-UE/A i VAT-UE/B

### właściciele i wspólnicy

- kompleksowe rozliczanie podatników, uwzględniające dochody z wielu działalności gospodarczych oraz z innych źródeł
- przejrzyste rozliczanie dochodów z wyszczególnieniem rimanentów i zmiany udziałów w trakcie miesiąca
- wydruk zestawienia należnego podatku wg skali lub liniowego
- roczna deklaracja PIT-36L wraz z załącznikiem PIT/B
- miesięczne rozliczanie podatku ryczałtowego oraz roczna deklaracja PIT-28 wraz z załącznikami PIT-28/A i PIT-28/B
- aktualizacja parametrów naliczania przez internet (m.in. skala podatkowa, składki ZUS)
- dodatkowe wzory oświadczeń, zaświadczeń i zawiadomień składanych do urzędów
- formularze zgłoszeniowe i aktualizacyjne NIP i VAT

### środki trwałe i wyposażenie

- ewidencja wyposażenia, środków trwałych oraz wartości niematerialnych i prawnych
- wbudowana Klasyfikacja Środków Trwałych
- generowanie planu amortyzacji wg różnych metod
- automatyczne naliczanie odpisów amortyzacyjnych
- karta środka trwałego, wydruk ewidencji i tabeli amortyzacyjnej

### koszty przebiegu pojazdów

- rozliczanie kosztów przejazdów pojazdami prywatnymi
- ewidencja przebiegu pojazdów i faktur kosztowych
- biblioteka tras z odległościami

### dowody wewnętrzne

- ewidencjonowanie dowodów wewnętrznych różnego rodzaju
- szybkie wprowadzanie i księgowanie dowodów
- automatyczne generowanie dowodów z odpisami amortyzacyjnymi i kosztami przebiegu pojazdów

### kasa/bank

- raporty kasowe RK, dokumenty wpłaty KP i wypłaty KW,
- raporty bankowe dla dowolnej liczby rachunków bankowych
- automatyczne księgowanie wpłat i wypłat na podstawie zaksięgowanych dokumentów i rozrachunków z kontrahentem

### należności i zobowiązania

- szybki dostęp do szczegółowej ewidencji rozrachunków z kontrahentem
- windykacja należności, przypomnienia, wezwania do zapłaty, noty odsetkowe
- zestawienia przeterminowanych płatności, lista dłużników i wierzycieli
- kalkulator odsetkowy

### przelewy bankowe

- przygotowanie i ewidencjonowanie dowolnych przelewów bankowych
- przelewy do urzędu skarbowego i ZUS
- pełny wydruk przelewu lub nadruk treści na gotowych formularzach różnego typu
- eksport przelewów do systemów bankowych



to gwarancja:



Pobierz lub zamów **bezpłatną wersję** demonstracyjną, umożliwiającą pracę przez 60 dni.

Jeśli masz nie więcej niż 5 wpisów w miesiącu, wersja ta działa **bez ograniczeń czasowych**.

[www.reset2.pl](http://www.reset2.pl)

[www.reset2.pl](http://www.reset2.pl)

**minimalne wymagania systemowe**

system operacyjny Windows 98/Me/NT/2000/XP/Vista, procesor z zegarem min. 300MHz, min. 256 MB pamięci RAM, min. 64 MB wolnego miejsca na twardym dysku, CD-ROM lub DVD-ROM, monitor i karta graficzna o rozdzielczości min. 800x600, drukarka laserowa lub atramentowa

**R2księga**  
dla Windows  
księga przychodów  
i rozchodów

**dystrybutor**

**producent**

RESET2 Sp. z o.o.  
50-504 Wrocław, ul. Jesionowa 23-25  
tel.: 071 37 71 200  
fax: 071 37 71 205  
e-mail: [biuro@reset2.pl](mailto:biuro@reset2.pl)  
<http://www.reset2.pl>



**niskich kosztów zakupu i użytkowania**

konkurencyjna cena,  
łatwa instalacja, nieskomplikowana obsługa



**szybkości i komfortu pracy**

szybkie wprowadzanie danych,  
kontrola i przejrzystość rozliczeń



**zgodności ze zmieniającymi się przepisami**

terminowe aktualizacje pocztą  
lub automatycznie przez internet



**bezpiecznej pracy i uzyskania natychmiastowej pomocy**

bezpłatne porady telefoniczne,  
szybki serwis internetowy, prawa dostępu



**dostosowania do indywidualnych potrzeb i rosnących wymagań**

kompleksowe rozliczenia,  
możliwość rozbudowy,  
współpraca z **R2faktury** i **R2płatnik**

**System może pracować w różnych konfiguracjach:**



**indywidualnie na jednym komputerze**



**wielu z możliwością nadania haseł i uprawnień poszczególnym użytkownikom**



**obsługując wiele firm w wersji dla biura rachunkowego**

możliwość obsługi wielu podmiotów o różnej formie prawnej,  
możliwość korzystania ze wspólnej dla wszystkich firm biblioteki kontrahentów,  
kontrola wprowadzania i poprawiania danych przez różnych użytkowników,  
możliwość przysyłania wydruków pocztą e-mail w formacie HTML lub PDF

**Więcej informacji w internecie**

cennik, szczegółowa specyfikacja, wersja demonstracyjna, skrócona instrukcja obsługi, przykładowe wydruki, lista referencyjna

[www.reset2.pl](http://www.reset2.pl)



Znamy Twoje potrzeby

**R2księga**  
dla Windows  
księga przychodów  
i rozchodów

